

MIPRO®

MA-707

無
線
擴
音
機



使用說明書



重要安全提示

1. 請認真閱讀本使用說明。
2. 請妥善保管使用說明。將本設備交給他人使用時，請務必附帶本使用說明。
3. 請注意所有警告提示。
4. 請遵守所有操作提示。
5. 請不要在近水的區域內使用本設備。
6. 只能使用乾布清潔本設備。
7. 請不要遮蓋住通風口。請按照使用說明安放設備。
8. 請勿將本設備放置在熱源附近，如散熱器、熱排管、烤箱或其他裝置(包括擴音器)等。
9. 本設備工作使用的電源必須符合電源插頭上的參數要求。請始終將本設備與帶地線的插頭進行連接。
10. 請確保電源線不會被踩到或受到擠壓，特別是在插頭、插座和從設備穿出的幾個位置上。
11. 請只使用由本公司推薦的附屬設備和附件。
12. 本設備只能和製造商規定或與設備配套提供的台車、支架、三腳架、固定架或底座一起使用。使用台車時，必須小心移動台車與設備，以防碰撞和台車翻倒。
13. 有暴風雨或長時間不用設備時應將設備電源切斷。
14. 所有保養工作必須交由經過專門訓練的保養人員進行。當本設備受到任何形式的損害，當電源線受損，當液體或者異物滲入到設備內或設備受到雨淋，當設備不能正常工作或者關閉時，必須執行保養工作。
15. 將電源插頭從插座內拔出，以切斷設備電源。
16. 警告：不要在雨中或潮濕的環境中使用設備。否則有火災和電擊的危險。
17. 不要在有濺水或滴水的環境使用設備。請不要將裝有液體的容器如花瓶等放置在設備上。
18. 電源線插頭必須始終保持狀態良好。
19. 若以電源插頭或電器用插接器做為切離裝置，則此切離裝置應維持可靠運作。



低功率電波輻射性電機管理辦法

第十二條


經型式認證合格之低功率射頻電機，非經許可，公司、商號或使用者均不得擅自變更頻率、加大功率或變更原設計之特性及功能。

第十四條


低功率射頻電機之使用不得影響飛航安全及干擾合法通信；經發現有干擾現象時，應立即停用，並改善至無干擾時方得繼續使用。


前項合法通信，指依電信法規定作業之無線電通信。低功率射頻電機須忍受合法通信或工業、科學及醫療用電波輻射性電機設備之干擾。


危險提示



CAUTION
RISK OF ELECTRIC SHOCK
DO NOT OPEN



 該圖示表示擴音機內有危險電壓，可導致電擊。

 該圖示表示擴音機使用手冊包含重要使用說明和維護說明。

CAUTION
RISK OF ELECTRIC SHOCK
DO NOT OPEN

該圖示表示不可打開擴音機，否則有電擊危險。擴音機內不存在可以由用戶進行維修的組件。維修工作應由專業客戶服務人員執行。



該圖示表示設備僅適用於海拔2000m以下地區安全使用。



該圖示表示設備僅適用於非熱帶氣候條件下安全使用。



擴音機報廢後，請將它送交公共收集站或資源回收中心。

2005-08-13

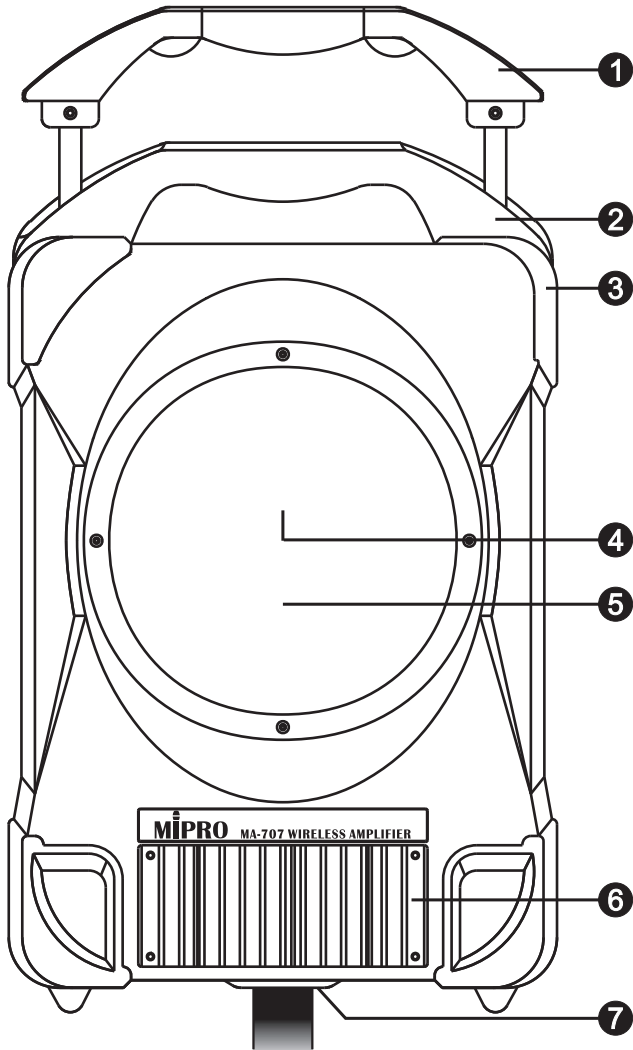
設備名稱：無線擴音機 Equipment name		型號（型式）：MA-707 Type designation (Type)				
單元Unit	限用物質及其化學符號 Restricted substances and its chemical symbols					
	鉛 Lead (Pb)	汞 Mercury (Hg)	鎘 Cadmium (Cd)	六價鉻 Hexavalent chromium (Cr ⁺ 6)	多溴聯苯 Polybrominated biphenyls (PBB)	多溴二苯醚 Polybrominated diphenyl ethers (PBDE)
電路板	○	○	○	○	○	○
線材	○	○	○	○	○	○
喇叭	○	○	○	○	○	○
外殼	○	○	○	○	○	○
面板	○	○	○	○	○	○
提把	○	○	○	○	○	○
喇叭網	○	○	○	○	○	○
本體	○	○	○	○	○	○
吸音棉	○	○	○	○	○	○
電池固定片	○	○	○	○	○	○

備考1. “超出0.1 wt %”及“超出0.01 wt %”係指限用物質之百分比含量超出百分比含量基準值。
 Note 1: “Exceeding 0.1 wt %” and “exceeding 0.01 wt %” indicate that the percentage content of the restricted substance exceeds the reference percentage value of presence condition.

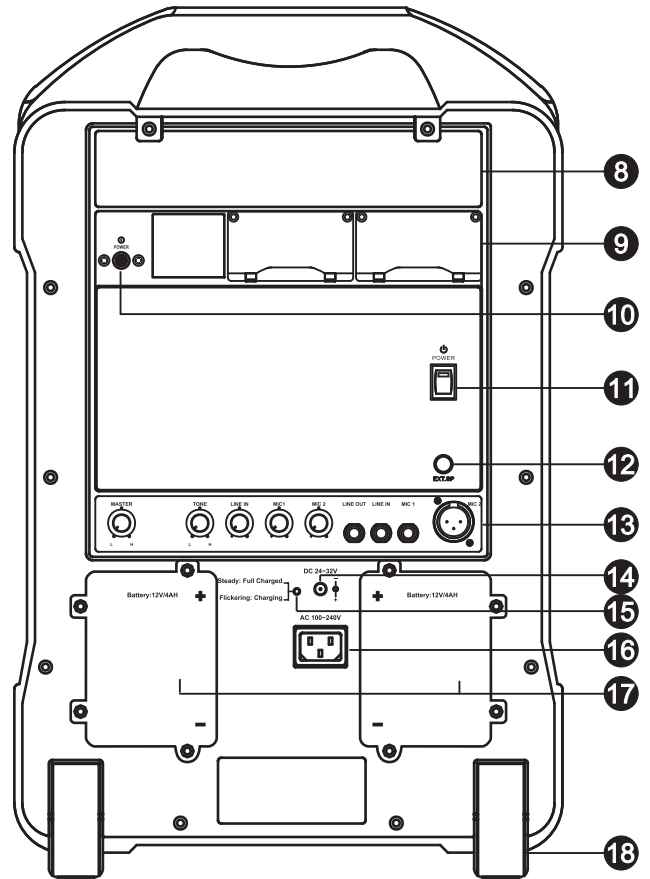
備考2. “○”係指該項限用物質之百分比含量未超出百分比含量基準值。
 Note 2: “○” indicates that the percentage content of the restricted substance does not exceed the percentage of reference value of presence.

備考3. “-”係指該項限用物質為排除項目。
 Note 3: The “-” indicates that the restricted substance corresponds to the exemption.

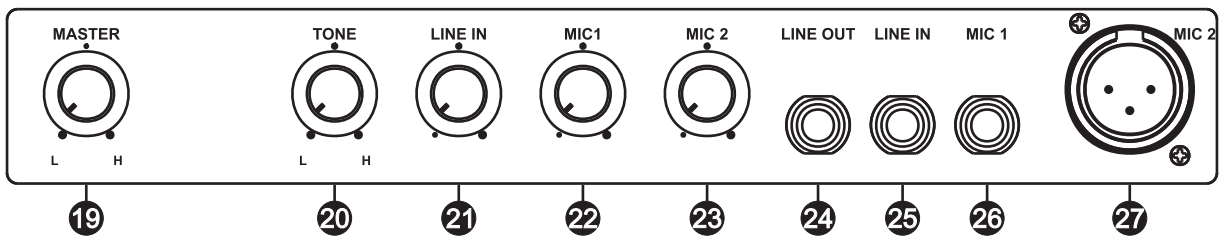
一、各部名稱



正面



背面



操控面板

正面：

- | | | |
|------------|--------|---------|
| ① 伸縮拖曳把手 | ④ 喇叭 | ⑥ 散熱片 |
| ② 固定手提把手 | ⑤ 喇叭護網 | ⑦ 腳架固定座 |
| ③ 無線麥克風收納盒 | | |

背面：

- | | | |
|---------------|--------------------|----------|
| ⑧ 選配播放座模組專用插槽 | ⑫ EXT. SP外接被動式喇叭插座 | ⑯ AC電源插座 |
| ⑨ 選配接收模組 | ⑬ 操控面板 | ⑰ 電池固定片 |
| ⑩ AC電源和充電電源開關 | ⑭ DC 24~32V電源插座 | ⑱ 滑輪 |
| ⑪ POWER主機電源開關 | ⑮ 電池電量指示燈 | |

操控面板：

- | | | |
|----------------|-------------------|---------------------|
| ⑲ MASTER主音量控制鈕 | ⑳ MIC 1有線麥克風音量控制鈕 | ㉓ LINE IN P型輸入插座 |
| ㉑ TONE高低音控制鈕 | ㉒ MIC 2有線麥克風音量控制鈕 | ㉔ MIC 1有線麥克風輸入P型插座 |
| ㉕ LINE IN音量控制鈕 | ㉖ LINE OUT P型輸出插座 | ㉗ MIC 2有線麥克風輸入平衡式插座 |

二、擴音機之操作

1、開機：

開機之前先將各音源輸入音量調到最小的位置，打開擴音機電源開關⑪，開關上面的紅色指示燈恆亮。確認主機供電正常，若指示燈閃爍，必須插接AC電源充電。

2、主音量控制鈕⑲之操作：

主音量控制鈕一般都調整在最大的音量，再各別調整其他音源適當的音量輸入，以獲得最大不失真的輸出動態範圍。因為主機具有自動音量限制，輸入音量過大也不失真。

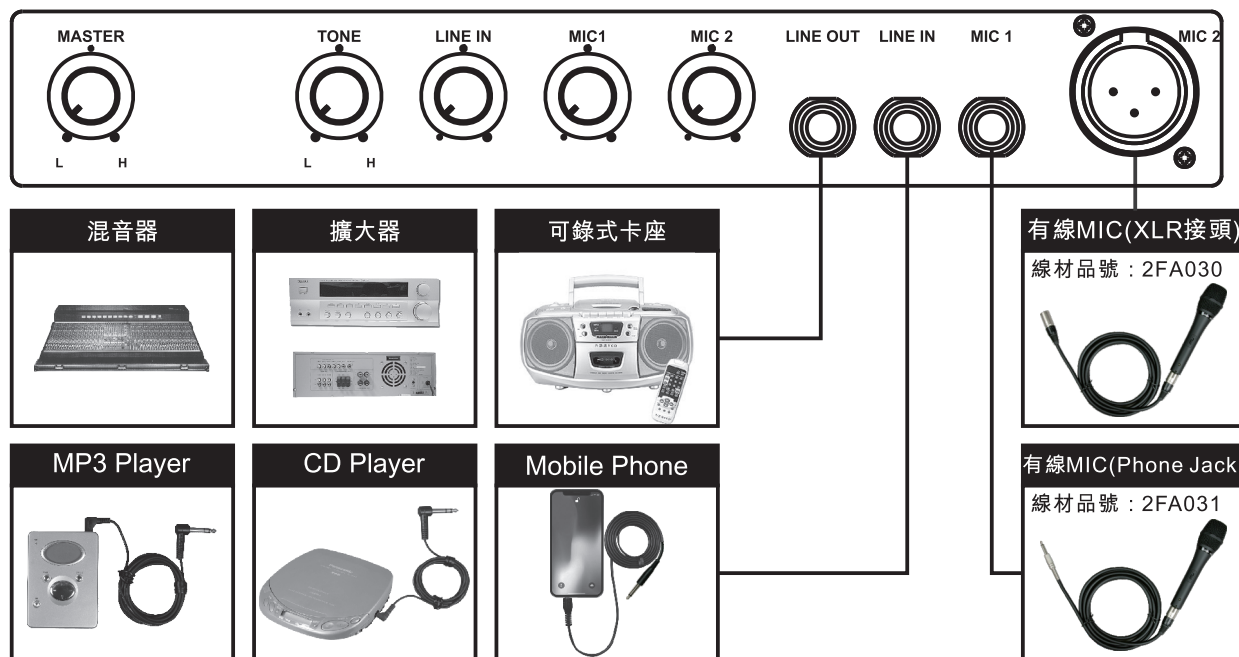
3、外部音源LINE IN ㉕及LINE OUT ㉖ P型插座使用方法：

- (A) 開機之前先將外部音源LINE IN音量控制鈕㉕調到最小的位置，開機之後，將主音量控制鈕⑲開到最大，再調整LINE IN音量控制鈕至適當音量。
- (B) 外部音源LINE OUT ㉖插座是將各種音源混合輸出，音量大小由個別音量控制鈕調整，與主音量調整無關。

4、使用有線麥克風之操作：

- (A) 開機之前先將各音源輸入音量調到最小，打開機後確認主機供電正常，再將主音量控制鈕⑲開到最大。
- (B) 有線麥克風插入MIC 1 P型插座㉔，調整MIC 1音量旋鈕㉒至適當位置。
- (C) 有線麥克風插入MIC 2平衡式插座㉗，調整MIC 2音量旋鈕㉒至適當位置。
- (D) 可用高低音控制鈕㉑調整高低音。
- (E) 有線與無線麥克風可以同時混合發音。

三、控制面板連接圖



四、電源供應


1、使用AC電源：

- 使用AC電源線連接到主機的AC電源插座 ⑬，充電指示燈 ⑮ 立即恆亮，表示內建電源供應器供電正常，電池電量是在充飽狀態。若充電指示燈閃爍，表示供電正常，內建電池正在充電中。當充電指示燈停止閃爍持續點亮，表示電池已經充飽。
- 使用AC電源時，內建AC電源供應器提供本機正常動作，同時提供內建電池之充電。使用中電源線可以任意插拔，AC電源停電時會自動切換到DC電源保持擴音機之正常動作，但若沒有內置電池就沒有本項功能。
- 使用AC電源和充電電源開關 ⑩ 時，AC電源插座插上AC電源時才有作用，不論要以AC電源供應主機或電池充電，必須按下ON，在OFF時將無法供電。

2、使用DC電源：

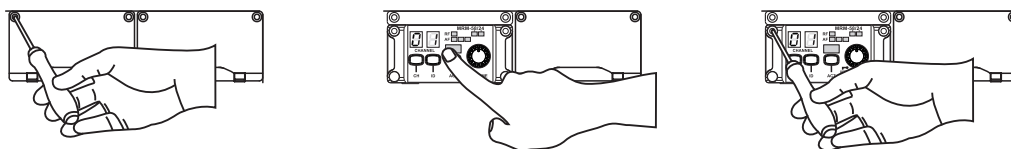
- 本機內建型號WP 4.5-12兩只互相串連之鉛酸電池。
- 電池充飽後，在CD放音座及雙頻道接收機電源全開使用下，可以連續待機約7小時。
- 電池充電使用內建AC電源供應器。
- 在沒有連接AC電源及主機電源開關 ⑩ 未打開時，電池電量指示燈 ⑮ 不亮，當電源開關打開，電源紅色LED指示燈恆亮，表示可以正常使用。若電源LED指示燈閃爍時，表示電池電量不足，必需立即充電，若指示燈一閃就不亮，表示電池過度放電，導致完全無電或故障。
- 使用前後應將電池充飽，若長時間不使用時，必須將電池充飽後再收藏，並注意每隔3個月必須充電一次。若長時間不充電，有可能會導致蓄電池過度放電損壞，而無法再正常充電。若長時間不使用時，必須將電池取出。

(F) 電池因長時間不使用、不按規定充電或存放環境溫度太高，導致過度放電而無法正常充電時，可以將電池取出『急救』，先以電壓值18V，電流值2A以上之直流電源供應器，持續進行充電約半小時以上，充電期間注意電池表面溫度不可超過50°C，然後再裝進本機，打開電源開關，若開關指示燈閃爍⑩，即可在本機連接AC電源繼續進行正常充電，若開關指示燈仍舊完全不閃爍，則表示該電池已經故障『急救』無效，必須更換新電池。

3、 注意: AC 電源與DC 電源不可同時使用。

五、安裝選配接收模組之操作

- 1、 每台最多可安裝二組接收模組，本公司提供不同接收模組，使用者可依使用目的自由選配。
- 2、 安裝模組時，先將機器上之空白模組上的兩個固定螺絲取下，抽出空白模組後，即可將接收模組裝進插槽內，並稍用力推進固定位置後，再以兩個螺絲鎖緊。



3、 接收模組之操作：參照接收模組使用手冊。

六、安裝選購MIPRO其它播放座之操作

- 1、 播放座之安裝步驟：
 - (A) 拆下面板飾片。
 - (B) 將播放座依正確方向推入鎖緊。
 - (C) 將螺絲鎖上。
- 2、 播放座之操作：參照播放座使用手冊。

七、操作及注意事項

- 1、 開機前先將主音量控制器⑩置於音量最小的位置。
- 2、 各音源音量各別控制，可同時混合輸入擴音。
- 3、 各音源可以一邊播放，同時一邊錄音。
- 4、 本機裝配專業等級的無線麥克風系統，展現高人一等的專業音效。
- 5、 本機採用高效率喇叭及指向性無線麥克風，音量強勁清晰，使用麥克風最好位於擴音機的側邊或後面，不可面對喇叭近距離發音，否則容易產生迴授。
- 6、 本機可以利用腳架固定座⑦架設在喇叭箱專用三腳架上或平台上使用。
- 7、 AC電源線插到AC電源插座後，內建電源供應器就已通電，如果電池不需要充電應拔下電源線。
- 8、 無線麥克風應依照『無線麥克風的使用方法』操作。
- 9、 各項規格若有誤差，以實際產品為依據。
- 10、 載波頻率範圍、輸出功率、最大偏移度等以各國電波法規為依據。

顧客保固卡

(本聯由顧客保存)

產品型號：_____

保固期限：一年

購買日期：_____年_____月_____日

產品序號：_____

感謝您的惠顧！

MIPRO產品設計精良、品管嚴格，在正確使用下，保證長期維持正常功能。

保固期間如果發生組件故障，本公司或授權經銷商將免費為您維護服務。

維護服務處：600079嘉義市北港路814號

MIPRO產品保固條款

1. 在保固期內，因下列情況發生故障時本公司將酌收成本費用：

- 未經本公司認可自行修理而產生的故障。
- 因人為不慎或錯誤使用而導致的故障。
- 受天災、地變等不可抗拒之災害而損害者。

2. 保固不包括其他附件、消耗品及輔助裝置，充電電池保固三個月。

本保固卡請妥善保存，送修時請出示本卡。如有遺失，恕不補發。

您可掃描QR Code進入產品支援中心登錄保固卡，保障您產品使用的

售後服務權益。產品支援中心還有查詢產品教學影片、下載說明

書等相關服務。 <https://ud.mipro.com.tw/helpcenter/>



產品支援中心

加蓋經銷商店章：

(沒有加蓋經銷商店章無效)

MIPRO[®]

MICROPHONE PROFESSIONALS

嘉強電子股份有限公司

總公司: 600079 嘉義市西區北港路814號

Tel : +886.5.238.0809

Fax : +886.5.238.0803

www.mipro.com.tw

mipro@mipro.com.tw

YM 022/05



2005-08-18

CE FC



本內容若有變更，恕不另行通知。不准翻印或轉載。

2CC382D