



MRM-70  
UHF單頻道接收模組  
使用說明書



本產品為無線單頻道接收模組,專供無線麥克風之接收

## 一、各部名稱，如圖1

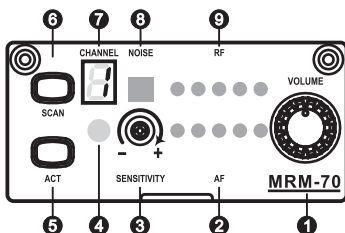


圖1

- ① VOLUME 電源開關兼音量旋鈕
- ② AF 音頻訊號指示燈
- ③ SENSITIVITY 接收靈敏度調整鈕
- ④ ACT 感應區
- ⑤ ACT 按鍵
- ⑥ SCAN 頻道搜尋按鍵
- ⑦ CHANNEL 頻道指示燈
- ⑧ NOISE 雜訊指示燈
- ⑨ RF 射頻訊號指示燈

## 二、頻道變換說明

### 1、頻道變換之操作：

- (A) 自動搜尋不受干擾頻道的操作：按住頻道搜尋按鍵 **③** 約1秒以上，頻道指示燈開始閃爍，放開按鍵，經過六次閃爍後，就會自動停止閃爍。若在閃爍中再按一下按鍵，就會開始自動搜尋並鎖定不受干擾的頻道，新頻道即被更新並儲存，如圖2。

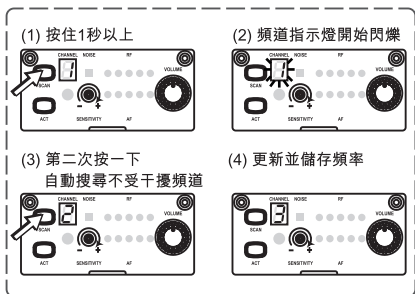


圖2

- (B) 手動搜尋頻道之操作：按住頻道搜尋按鍵 ⑥ 約1秒以上，頻道指示燈 ⑦ 開始閃爍，繼續按住經過六次閃爍後，就會自動停止閃爍。若在閃爍中放開按鍵，再次按住，則頻道指示燈每閃爍2次就會循序更換一個頻道，直到放開按鍵為止，此時選擇的新頻道即被更新並儲存，如圖3。

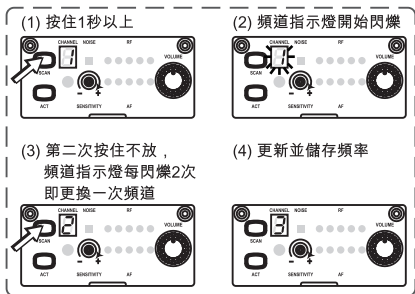


圖3

## 2、變換頻道時機：

- (A) 使用中的頻道受到干擾或頻道發生異常時。
- (B) 當多頻道同時使用要選擇互不干擾的頻道時。

## 3、注意事項：

- (A) 在多頻道同時使用中，不要變換頻道，以避免和其他正在使用中的麥克風訊號產生互相干擾。
- (B) 當數字顯示為“\_”時表示正受到干擾的空白頻道，應更換其它頻道使用。

### 三、ACT按鍵說明

- 1、在接收機模組面板按一下ACT按鍵，頻道指示燈開始閃爍。
- 2、將發射器電源開關打開，移近接收模組約30公分以內，並將發射器之ACT標示面，對準接收機面板之ACT按鍵，如圖4。
- 3、當發射器頻道同步後，指示燈停止閃爍，ACT功能自動解除。

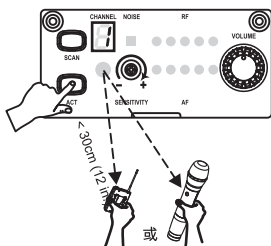


圖4

### 四、接收模組尺寸及組裝配線

本模組的機構尺寸，如圖5，在背板或面板上預留裝配的空間，機內預設金手指連接插座，組裝時將模組插入主機，再用兩只螺絲在模組的面板上加以固定。

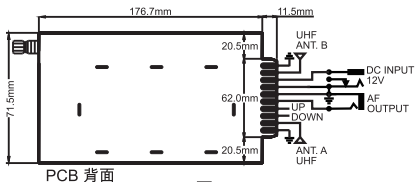


圖5

## 五、備註

- 1、各項規格若有誤差，以實際產品為依據。
- 2、載波頻率範圍、輸出功率、最大偏移度等以各國電波法規為依據。

### 低功率電波輻射性電機管理辦法

#### 第十二條

經型式認證合格之低功率射頻電機，非經許可，公司、商號或使用者均不得擅自變更頻率、加大功率或變更原設計之特性及功能。

#### 第十四條

低功率射頻電機之使用不得影響飛航安全及干擾合法通信；經發現有干擾現象時，應立即停用，並改善至無干擾時方得繼續使用。

前項合法通信，指依電信法規定作業之無線電通信。低功率射頻電機須忍受合法通信或工業、科學及醫療用電波輻射性電機設備之干擾。

# MIPRO 顧客保固卡

產品型號：

購買日期：\_\_\_\_\_年\_\_\_\_\_月\_\_\_\_\_日

保固期限：一年

產品序號：\_\_\_\_\_

感謝您的惠顧！

MIPRO產品設計精良、品管嚴格，在正確使用下，保證長期維持正常功能。

保固期間如果發生組件故障，本公司或授權經銷商將免費為您維護服務。

維護服務處：600079 嘉義市北港路814號

## MIPRO產品保固條款

1. 在保固期內，因下列情況發生故障時本公司將酌收成本費用：
  - 未經本公司認可自行修理而產生的故障。
  - 因人為不慎或錯誤使用而導致的故障。
  - 受天災、地變等不可抗拒之災害而損害者。
2. 保固不包括其他附件、消耗品及輔助裝置，充電電池保固三個月。

本保固卡請妥善保存，送修時請出示本卡。如有遺失，恕不補發。

您可掃描QR Code進入產品支援中心登錄保固卡，保障您產品使用的售後服務權益。產品支援中心還有查詢產品教學影片、下載說明書等相關服務。

<https://ud.mipro.com.tw/helpcenter/>

加蓋經銷商店章：

(沒有加蓋經銷商店章無效)



產品支援中心

**MIPRO**<sup>®</sup>  
MICROPHONE PROFESSIONALS



本內容若有變更，恕不另行通知。  
不准翻印或轉載。YM 022/06

嘉強電子股份有限公司

總公司: 600079 嘉義市西區北港路814號

Tel : +886.5.238.0809

Fax : +886.5.238.0803

www.mipro.com.tw

mipro@mipro.com.tw



2 CC248F